

Vypracoval :	Zodp.projektant :	Hlavní projektant :
M.HORÁK	ING.TEPLÝ	ING.TEPLÝ
Země: ČR	Obec : HORNÍ POČERNICE	
Investor: MĚSTSKÁ ČÁST PRAHA 20, JÍVANSKÁ 647/10		
Akce : SNÍŽENÍ ENERGETICKÉ NÁROČNOSTI DŮM DĚTÍ A MLÁDEŽE RATIBOŘICKÁ 1899/30, HORNÍ POČERNICE		
Objekt : SO 01 Snížení energetické náročnosti DDM		
Obsah : Architektonicko-stavební řešení (ASŘ) VÝPIS VÝROBKŮ		



spol. s r.o.
Vladislavova 29/I
566 01 Vysoké Mýto
Tel: 465424472, 465424170
Fax: 465424171
bkn@bkn.cz www.bkn.cz

Stupeň :	DPS
Datum :	04/2015
Zak.číslo :	4935/5
Měřítko :	Příloha : D.1.1.11

POZNÁMKA:

- Před zahájením výroby je nutno ověřit rozměry výrobků a podmínky jejich zabudování dle skutečnosti na stavbě
- Je nutno vzít v úvahu koordinaci mezi vnějším zateplením, ostěním, rozměrem vlastního výrobku a jeho osazovacího rámu nebo kotvicích prvků, včetně zateplení okenních špalet.
- Výrobky musí splňovat požadavky ČSN 73 0540 a ČSN 73 0532
- Výrobky musí být, osazeny a zateplený tak aby splňovaly požadavky ČSN 73 0540
- Za statickou stránku výrobků, jejich celkovou pevnost, bezpečnost, spolehlivost a dlouhodobou životnost odpovídá výrobce. Případné vyztužení profilů rámu, počty a provedení kování příp.další parametry navrhne dodavatel podle statického výpočtu v souvislosti s velikostí a osazením jednotlivých výrobků.
- Rozměry oken a dveří jsou uvedeny modulově, pro určení přesných rozměrů výrobků je nutno postupovat podle technologického předpisu výrobce , tj. zejména doměřit stavební otvor.
- Detaily osazení, kotvení, spojování příp. vyztužování jednotlivých výrobků nebo jejich sestav budou předmětem výrobní dokumentace dodavatele.
- Po osazení je nutné výrobky chránit proti mechanickému poškození a znečištění, čištění provádět dle pokynů výrobce

Tepelně izolační vlastnosti jednotlivých prvků budou dle energetického auditu.

Parapety oken - vnitřní - jsou započítány v celkové dodávce oken včetně montáže.

Parapety oken - venkovní - nejsou započítány v celkové dodávce oken - součást dodávky obvodového pláště a klempířských prvků.

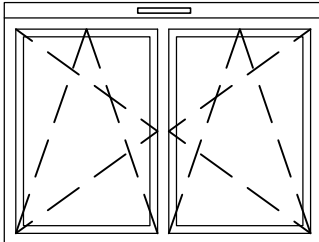
Difúzně otevřené(exterier) a uzavřené (interier) pásy umístěné na okenní a dveřní rámy a rámy prosklených stěn (utěsnění styčné spáry) jsou započítány v celkové dodávce (součást dodávky prvku).

Kótované rozměry jsou skladebné rozměry okenních a dveřních otvorů. Před zadáním výroby oken , dveří a prosklených stěn je nutno zaměřit skutečné rozměry okenních otvorů.

Pohled na okna, dveře, prosklené stěny apod. kreslen z vnější strany !!

Výpis výrobků plastových - OKNA

2

Označení výrobku Kusovník		Schema výrobku (v pohledu z exteriéru) Rozměry výrobku (nutno ověřit na stavbě)		Popis výrobku			
01		2100 x 1500		Popis prvku	Typ	OKNO	
	KS			Rám	Materiál	Plast	
PODLAŽÍ					Barva, nátěr	bílá (RAL 9010)	
1.NP	19				Typ okna	dvoukřídlové, s pevným dělicím sloupkem	
střecha	0				Otevírání	2xkřídlo-otevíravé a sklápěcí	
ks	19						
				Tech. parametry	Součinitel prostupu tepla	$U_w \leq 1,0 \text{ W/m}^2\text{K}$	
Šířka m	2,100				Akustika	TZI = 2	
Výška m	1,500				Mikroventilace	ANO	
Plocha ks/m2	3.150				Požadovnost	NE	
Počet kusů	19				EZS	NE	
Plocha celkem m2	59.850			Zasklení	Materiál	izolační dvojsklo s pokovením	
					Součinitel prostupu tepla	$U_g(\text{sklo}) \leq 1,0 \text{ W/m}^2\text{K}$	
					Průhlednost	sklo čiré	
				Bezpečnostní folie (bezpečnostní sklo)	Rozbití	NE	
					Propadnutí	NE	
					Vloupání	NE	
				Kování	Ovládání okna	klika čtyřpolohová s mikroventilací umístěna ve spodní třetině výšky křídla okna	
					Barva	mosazná pochromovaná satinovaná	
					Zámek	ANO – vložkový (klika)	
					Krytky závěsů	plast, barva bílá	
					Kování		– celoodvodové s povrchovou úpravou
							– 4 polohové s ocelovými bezpečnostními prvky proti vylomení
							– doplňkové vybavení blokovacími panty blokující u otevíravých a sklápěcích křídél otevírání a umožňující pouze sklopení křídla
				Parapet vnitřní	Materiál	dřevotříska + CPL/HPL laminát	
					Šířka	275 mm (upřesnit dle osazení okna a šířky parapetu)	
					Barva	dezén – mramor	
				Žaluzie	Typ	vnitřní, horizontální	
					Materiál	hliník	
				Sít	Typ	NE	
					Materiál	–	
				Poznámka			

Součást dodávky okna :

Větrací štěrbiny (klapky):

Větrací štěrbina (klapka) včetně :

- filtračního systému (filtr proti pylu nebo jemnému prachu)
- protihmyzové ochrany včetně vložky pro tlumení hluku

Součást dodávky okna :

Větrací štěrby (klapky):

Větrací štěrbina (klapka) včetně :

- filtračního systému (filtr proti pylu nebo jemnému prachu)
- protihmyzové ochrany
- včetně vložky pro tlumení hluku
- včetně protidešťové ochrany
- barva štěrby (klapky) - bílá, RAL9016
- minimální průtok vzduchu - min. 11 m3/h při rozdílu tlaků 10Pa, resp. min. 19m3/h při rozdílu tlaků 30Pa
- automatické uzavření při rozdílu tlaků cca 30 Pa (nevzniká průvan).
- při poklesu tlaku větru se musí klapka otevřít automaticky sama.

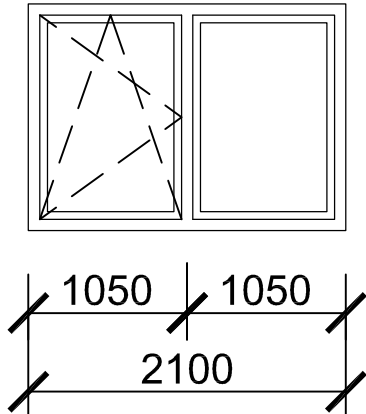
Na oknech budou instalovány větrací štěrby (klapky). Bude použit okenní automatický větrací systém samočinného větrání s větracími štěrbinami (klapkami) opatřenými protihlukovými tlumiči i filtry vzduchu. Bude použita větrací štěrbina (klapka) k zabudování do rozšiřovacích plastových profilů nebo do rámců oken s větší viditelnými výškami.

Větrací štěrbina (klapka) bude umístěna vždy v horní části okna - v horním rámu okna s větší viditelnou výškou nebo v rozšiřování profilu nad horním rámem okna.

Systém větrací klapky bude vybaven doplňkovým vybavením ve formě filtru proti pylu nebo jemnému prachu, protihmyzovou ochranou (sít) a protihlukovou vložkou ke zlepšení zvukové izolačních vlastností (vložka na tlumení zvuku) a protidešťovou ochranou (kryt proti dešti) a větrací štěrbina (klapka) bude plně manuálně uzavíratelná.

Výpis výrobků plastových - OKNA

2

Označení výrobku Kusovník		Schema výrobku (v pohledu z exteriéru) Rozměry výrobku (nutno ověřit na stavbě)		Popis výrobku			
02		2100 x 1500		Popis prvku	Typ	OKNO	
	KS			Rám	Materiál	Plast	
PODLAŽÍ					Barva, nátěr	bílá (RAL 9010)	
1.NP	1				Typ okna	dvoukřídlové, s pevným dělicím sloupkem	
střecha	0				Otevírání	1xkřídlo –otevíravé a sklápěcí 1xkřídlo pevně zasklené (v místě WC kabiny)	
ks	1			Tech. parametry	Součinitel prostupu tepla	$U_w \leq 1,0 \text{ W/m}^2\text{K}$	
Šířka m	2,100				Akustika	TZI = 2	
Výška m	1,500				Mikroventilace	ANO	
Plocha ks/m2	3.150				Požadovnost	NE	
Počet kusů	1				EZS	NE	
Plocha celkem m2	3.150				Zasklení	Materiál	izolační dvojsklo s pokovením
						Součinitel prostupu tepla	$U_g(\text{sklo}) \leq 1,0 \text{ W/m}^2\text{K}$
						Průhlednost	z vnější strany sklo ornamentální (neprůhledné, průsvitné) – např. kůra čirá (dle výběru investora)
					Bezpečnostní folie (bezpečnostní sklo)	Rozbití	NE
						Propadnutí	NE
						Vloupání	NE
					Kování	Ovládání okna	klika čtyřpolohová s mikroventilací, umístěna ve spodní třetině výšky křídla okna
						Barva	mosazná pochromovaná satinovaná
						Zámek	ANO – vložkový (klika)
						Krytky závěsů	plast, barva bílá
						Kování	– celobvodové s povrchovou úpravou – 4 polohové s ocelovými bezpečnostními prvky proti vylomení – doplňkové vybavení blokovacími panty blokující u otevíravých a sklápěcích křidel otevírání a umožňující pouze sklopení křídla
					Parapet vnitřní	Materiál	keramický obklad
						Šířka	250 mm (upřesnit dle osazení okna)
						Barva	dezén obkladu – upřesnit dle stávajícího
					Žaluzie	Typ	vnitřní, horizontální
						Materiál	hliník
					Sít	Typ	NE
						Materiál	–
					Poznámka		

Výpis výrobků plastových - OKNA

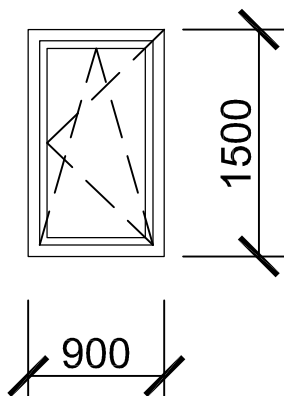
3

Označení výrobku
Kusovník

Schema výrobku (v pohledu z exteriéru)
Rozměry výrobku (nutno ověřit na stavbě)

03

900 x 1500



	KS
PODLAŽÍ	
1.NP	2
střecha	0
ks	2
Šířka m	0,900
Výška m	1,500
Plocha ks/m2	1.350
Počet kusů	2
Plocha celkem m2	2.700

Popis prvku	Typ	OKNO
Rám	Materiál	Plast
	Barva, nátěr	bílá (RAL 9010)
	Typ okna	jednokřídlové
	Otevírání	1xkřídlo-otevíravé a sklápěcí
Tech. parametry	Součinitel prostupu tepla	$U_w \leq 1,0 \text{ W/m}^2\text{K}$
	Akustika	TZI = 2
	Mikroventilace	ANO
	Požadovost	NE
	EZS	NE
Zasklení	Materiál	izolační dvojsklo s pokovením
	Součinitel prostupu tepla	$U_g(\text{sklo}) \leq 1,0 \text{ W/m}^2\text{K}$
	Průhlednost	z vnější strany sklo ornamentální (neprůhledné, průsvitné) – např. kúra čirá (dle výběru investora)
Bezpečnostní folie (bezpečnostní sklo)	Rozbití	NE
	Propadnutí	NE
	Vloupání	NE
Kování	Ovládání okna	klika čtyřpolohová s mikroventilací umístěna ve spodní třetině výšky křídla okna
	Barva	mosazná pochromovaná satinovaná
	Zámek	ANO – vložkový (klika)
	Krytky závěsů	plast, barva bílá
	Kování	– celooobvodové s povrchovou úpravou
		– 4 polohové s ocelovými bezpečnostními prvky proti vylomení
		– doplňkové vybavení blokovacími panty blokující u otevíravých a sklápěcích křidel otevírání a umožňující pouze sklopení křídla
Parapet vnitřní	Materiál	keramický obklad
	Šířka	250 mm (upřesnit dle osazení okna)
	Barva	dezén obkladu – upřesnit dle stávajícího
Žaluzie	Typ	vnitřní, horizontální
Sít	Typ	NE
	Materiál	–
Poznámka		

Výpis výrobků plastových - OKNA

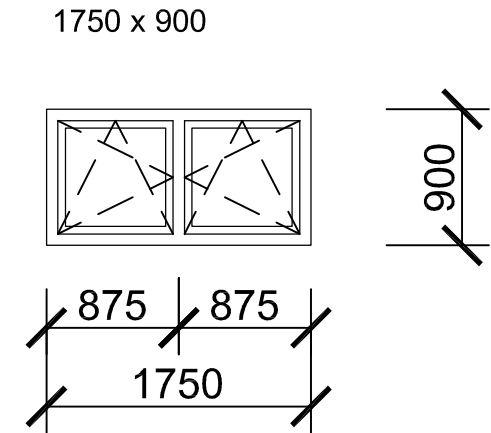
5

Označení výrobku
Kusovník

Schema výrobku (v pohledu z exteriéru)
Rozměry výrobku (nutno ověřit na stavbě)

04	
	KS
PODLAŽÍ	
1.NP	1
střecha	0
ks	1

Šířka m	1,750
Výška m	0,900
Plocha ks/m2	1.575
Počet kusů	1
Plocha celkem m2	1.575



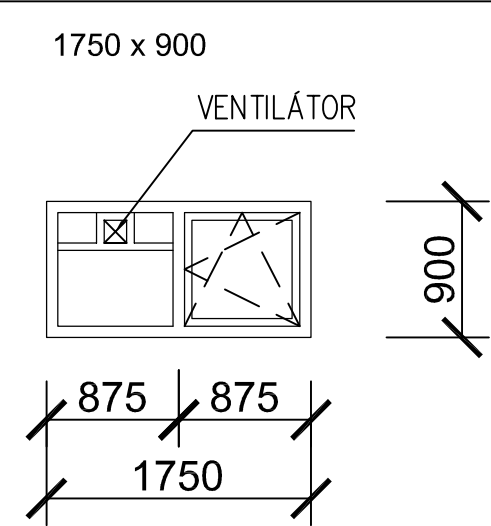
Popis prvku	Typ	OKNO
Rám	Materiál	Plast
	Barva, nátěr	bílá (RAL 9010)
	Typ okna	dvoukřídlové, s pevným dělicím sloupkem
	Otevírání	2xkřídlo—otevíravé a sklápěcí
Tech. parametry	Součinitel prostupu tepla	$U_w \leq 1,0 \text{ W/m}^2\text{K}$
	Akustika	TZI = 2
	Mikroventilace	ANO
	Požadovnost	NE
Zasklení	EZS	NE
	Materiál	izolační dvojsklo s pokovením
	Součinitel prostupu tepla	$U_g(\text{sklo}) \leq 1,0 \text{ W/m}^2\text{K}$
	Průhlednost	z vnější strany sklo ornamentální (neprůhledné, průsvitné) – např. kúra čirá (dle výběru investora)
Bezpečnostní folie (bezpečnostní sklo)	Rozbití	NE
	Propadnutí	NE
	Vloupání	NE
Kování	Ovládání okna	klika čtyřpolohová s mikroventilací umístěna ve spodní třetině výšky křídla okna
	Barva	mosazná pochromovaná satinovaná
	Zámek	ANO – vložkový (klika)
	Krytky závěsů	plast, barva bílá
	Kování	– celoobvodové s povrchovou úpravou
		– 4 polohové s ocelovými bezpečnostními prvky proti vylomení
		– doplňkové vybavení blokovacími panty blokující u otevíravých a sklápěcích křidel otevírání a umožňující pouze sklopení křídla
Parapet vnitřní	Materiál	dřevotřísková + CPL/HPL laminát
	Šířka	275 mm (upřesnit dle osazení okna a šířky parapetu)
	Barva	dezén – mramor
Žaluzie	Typ	vnitřní, horizontální
	Materiál	hliník
Síť	Typ	NE
	Materiál	–
Poznámka		

Výpis výrobků plastových - OKNA

6

Označení výrobku Schema výrobku (v pohledu z exteriéru)
Kusovník Rozměry výrobku (nutno ověřit na stavbě)

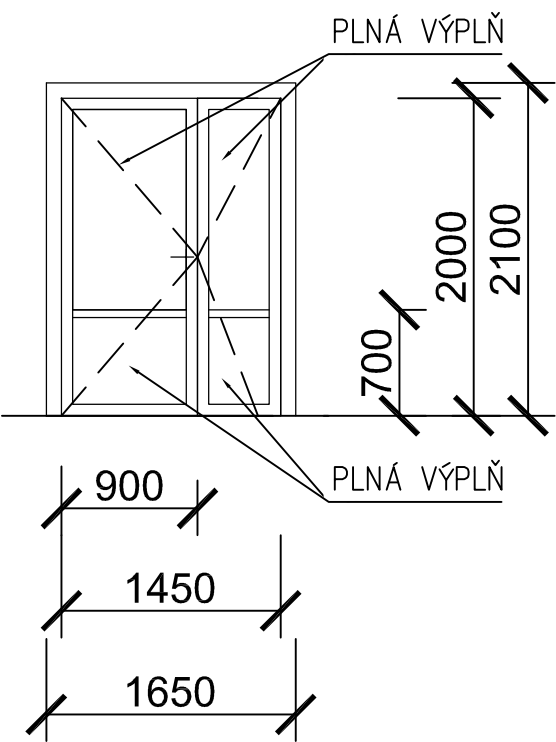
05	
	KS
PODLAŽÍ	
1.NP	1
střecha	0
ks	1
Šířka m	1,750
Výška m	0,900
Plocha ks/m2	1.575
Počet kusů	1
Plocha celkem m2	1.575



Popis prvku	Typ	OKNO
Rám	Materiál	Plast
	Barva, nátěr	bílá (RAL 9010)
	Typ okna	dvouokřídlové, s pevným dělicím sloupkem
	Otevírání	1xkřídlo-otevíravé a sklápěcí 1xkřídlo pevně zasklené + vestavěná stávající ventilátor
Tech. parametry	Součinitel prostupu tepla	$U_w \leq 1,0 \text{ W/m}^2\text{K}$
	Akustika	TZI = 2
	Mikroventilace	ANO
	Požadovnost	NE
Zasklení	EZS	NE
	Materiál	izolační dvojsklo s pokovením
	Součinitel prostupu tepla	$U_g(\text{sklo}) \leq 1,0 \text{ W/m}^2\text{K}$
	Průhlednost	z vnější strany sklo ornamentální (neprůhledné, průsvitné) – např. kůra čirá (dle výběru investora)
Bezpečnostní folie (bezpečnostní sklo)	Rozbití	NE
	Propadnutí	NE
	Vloupání	NE
Kování	Ovládání okna	klika čtyřpolohová s mikroventilací umístěna ve spodní třetině výšky křídla okna
	Barva	mosazná pochromovaná satinovaná
	Zámek	ANO – vložkový (klika)
	Krytky závěsů	plast, barva bílá
	Kování	– celoobvodové s povrchovou úpravou
		– 4 polohové s ocelovými bezpečnostními prvky proti vylomení
		– doplňkové vybavení blokovacími panty blokující u otevíravých a sklápěcích křidel otevírání a umožňující pouze sklopení křídla
Parapet vnitřní	Materiál	dřevotříska + CPL/HPL laminát
	Šířka	275 mm (upřesnit dle osazení okna a šířky parapetu)
	Barva	dezén – mramor
Žaluzie	Typ	NE
	Materiál	–
Sít	Typ	NE
	Materiál	–
Poznámka		

Výpis výrobků plastových - DVEŘE

7

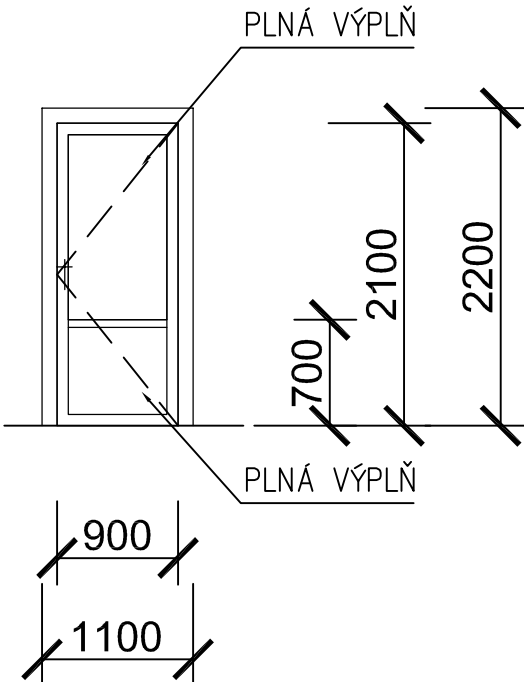
Označení výrobku Kusovník		Schema výrobku (v pohledu z exteriéru) Rozměry výrobku (nutno ověřit na stavbě)	Popis výrobku				
06		<div>1650 x 2100 (otvor pro dveře)</div> 	Materiál	Plast			
	KS		Barva/nátěr	bílá			
PODLAŽÍ			Otevírání	dveře dvoukřídlové ven otevíravé asymetrické, levé, šířka otevíravého min. křídla 900mm, dveře LEVÉ			
1.NP	1		Rozměry	Stavení otvor – cca 1610x2100mm jmen. rozměr dveří – min.1450x2000mm			
střecha	0		Výplň	plastová plná výplň			
ks	1		Zasklení	bez zasklení			
			Průhlednost				
Šířka m	1,650		Technické prapametry	Teplo [W/m²K]	Akustika	Požární odolnost	EZS
Výška m	2,100			UD ≤ 1,7	NE	NE	NE
Plocha ks/m2	3.465			Folie	Rozbití	Propadnutí	Vloupání
Počet kusů	1			NE	NE	NE	NE
Plocha celkem m2	3.465		Kování	Vnější koule	Vnitřní klika	Materiál Kov	Barva Barva rámu
				Obyčejný NE	Vložka ANO	Centrální klíč ANO	El.mag. NE
			Zámek	zámek vložkový bezpečnostní, vložku do zámku osadit dodatečně dle požadavku investora (universální klíč)			
			Nouzové otevíření	Nouzové dvevní uzávěry dle EN179 ANO		Panikové dvevní uzávěry dle EN1125 NE	
			Stávěč křídla dveří	Ano (nerez), podlahová zarážka (nerez)			
			Samozavírač	NE			
			Práh	Bez dorazu u prahu Nerezová přechodová lišta v podlaze Těsnící lišta na otevíravém křídle			
			Poznámka	Výplň – pevný plný díl – plochá nebo lisovaná hliníková deska – tepelná izolace uvnitř výplně polyuretan (PU) nebo extrudovaný polystyren (XPS) potřebné tloušťky.			

Vchodové únikové dveře - požadavky na zámek :

Na křídle vchodových dveří bude osazeno "panikové" kování = nouzové otevírání dle ČSN EN 179 - kování otevíravého křídla dveří systémem venku klika/zevnitř "paniková" klika (tato klika umožní odjištění křídla zamčených dveří - musí být schválena dle ČSN EN 179)

Zámek - vložkový, vícebodový-min. 3západky, bezpečnostní zámek, oboustranný, zadlabávací, jazýčkový (přípraveno pro osazení uzavřené cylindrické vložky), dveře budou uzamykatelné ve třech bodech (zem, střed, horní zárubeň).

Výpis výrobků plastových - DVEŘE

Označení výrobku Kusovník		Schema výrobku (v pohledu z exteriéru) Rozměry výrobku (nutno ověřit na stavbě)		Popis výrobku				
07		1100 x 2200 (otvor pro dveře)						
	KS							
PODLAŽÍ								
1.NP	1							
střecha	0							
ks	1							
Šířka m	1,650							
Výška m	2,100							
Plocha ks/m2	3.465							
Počet kusů	1							
Plocha celkem m2	3.465							
Materiál	Plast							
Barva/nátěr	bílá							
Otevírání	dveře jednokřídlové ven otevíravé, PRAVÉ							
Rozměry	Stavení otvor – cca 1100x2200mm jmen. rozměr dveří – min.900x2100mm							
Výplň	plastová plná výplň							
Zasklení	NE							
Průhlednost	NE							
Technické prapametry	Teplota [W/m²K]	Akustika	Požární odolnost	EZS				
	UD ≤ 1,7	TZI = 1	NE	NE				
Folie	Rozbití	Propadnutí	Vloupání	Potisk				
	NE	NE	NE	NE				
Kování	Vnější	Vnitřní	Materiál	Barva				
	klíka	klíka	Kov	Barva rámu				
Zámek	Obvyčejný	Vložka	Centrální klíč	El.mag.				
	NE	ANO	ANO	NE				
	zámek vložkový bezpečnostní, vložku do zámku osadit dodatečně dle požadavku investora (universální klíč)							
Nouzové otevření	Nouzové dvevní uzávěry dle EN179		Panikové dvevní uzávěry dle EN1125					
	NE		NE					
Samozavírač	NE							
Práh	Bez dorazu u prahu							
	Nerezová přechodová lišta v podlaze							
	Těsnící lišta na otevíravém křídle							
Poznámka	Výplň – pevný plný díl – plochá nebo lisovaná hliníková deska – tepelná izolace uvnitř výplně polyuretan (PU) nebo extrudovaný polystyren (XPS) potřebné tloušťky.							

Výpis výrobků zamečnických a ostatních

9

Označení Popis výrobku a schema výrobku

Z1

Větrací mřížky na fasádě objektu :

- stávající mřížky (hliník - AL) demontovat
- osadit nové na vnější líc zateplení + prodloužení potrubí o tloušťku zateplení - 160 mm

	150x150		
	ks	ks	ks
1NP	2		
celkem ks	2	#	#

Z2

Plechová tabule na fasádě - označení objektu - 1 ks :

- demontovat + zpětná montáž po provedení zateplovacího systému

Z3

Plechová tabule na fasádě - státní znak - 1 ks :

- demontovat + zpětná montáž po provedení zateplovacího systému

Z4

Plechová tabule na fasádě - číslo popisné - 1 ks :

- demontovat + zpětná montáž po provedení zateplovacího systému

Z5

Vitrína hliníková se skleněnými otevíravými dvířky na fasádě - 1 ks :

- demontovat + zpětná montáž po provedení zateplovacího systému

Z6

Alarm - plastový kryt - na fasádě - 1 ks :

- demontovat + zpětná montáž po provedení zateplovacího systému včetně zpětného zapojení elektro a slaboproudu

Z7

Venkovní světlo na fasádě - 1 ks :

- demontovat + zpětná montáž po provedení zateplovacího systému včetně zpětného zapojení elektro

Z8

Venkovní stříška nad vstupem do objektu - hliníková konstrukce - 1 ks :

- demontovat + zpětná montáž po provedení zateplovacího systému

Z9

Poštovní schránka - na fasádě - 1 ks :

- demontovat + dodávka a montáž nové poštovní schránky po provedení zateplovacího systému
- Nová poštovní schránka - nerez, shodný tvar dle stávající (typ upřesnit dle požadavku investora).

Z10

EL. kabel (v liště) L= 13,0 m + 1 x el. plastová krabice s víčkem + 2 x čidlo

Zapuštěno v kontaktním zateplovacím systému, včetně zpětného zapojení elektro a slaboproudu

Z11

EL. kabel (v liště) L= 5,50 m + 1 x el. plastová krabice s víčkem

Zapuštěno v kontaktním zateplovacím systému, včetně zpětného zapojení elektro a slaboproudu

Z12

VENKOVNÍ KLIMA JEDNOTKA OSAZENÁ NA KONZOLÁCH + KRYT SVAŘOVANÝ Z TENKOSTĚNNÝCH OCEL. PROFILŮ UZAVŘENÝCH + PLETIVO ČTVERCOVÉ - 1 KS

- DEMONTÁŽ A ZPĚTNÁ MONTÁŽ PO ÚPRAVĚ KONZOL PRO OSAZENÍ KLIMA JEDNOTKY A KOTVENÍ KRYTU A PO PROVEDENÍ KONTAKTNÍHO ZATEPLOVACÍHO SYSTÉMU

- VENKOVNÍ VEDENÍ POTRUBÍ KLIMATIZACE + KRYT PLASTOVÝ - 1KS

DEMONTÁŽ A ZPĚTNÁ MONTÁŽ PO ÚPRAVĚ A PO PROVEDENÍ KONTAKTNÍHO ZATEPLOVACÍHO SYSTÉMU

- VČETNĚ ZPĚTNÉHO ZAPOJENÍ ELEKTRO A ZAPOJENÍ ZAŘÍZENÍ KLIMATIZACE

Z13

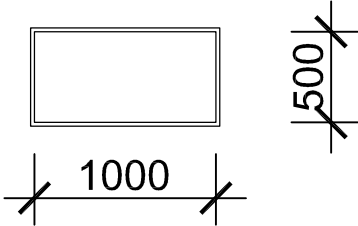
Zábradlí - stávající zábradlí u venkovního schodiště - trubková ocelová konstrukce - 2 ks.

Bude provedeno:

- vybourání, úprava a zpětná montáž ocelového trubkové zábradlí tak, aby bylo možné provést zateplení obvodového zdiva - posun prvků zábradlí u zdiva, zkrácení prvků zábradlí apod.
- očištění, odrezivění a nový nátěr ocelové konstrukce zábradlí - 1 x základ, 2 x vrchní nátěr syntetický, barva - tmavě hnědá, odstín č. 2880

Označení výrobku	Schema výrobku (v pohledu z exteriéru)	Popis výrobku
Kusovník	Rozměry výrobku (nutno ověřit na stavbě)	

Z14	
PODLAŽÍ	KS
1NP	1
2NP	0
STR	
ks	1
	0



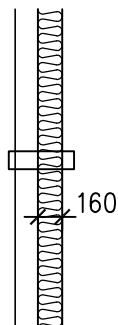
VSTUPNÍ ČISTÍCÍ ROHOŽ:

Rozměr rohože:	1000 x 500mm
Výška rohože:	22 mm
Popis:	Samonosná vstupní rohož tl. 22 mm z válcovaných hliníkových profilů, spojených nerezovým lankem a odděleny pryžovými mezikroužky. Do LA profilů jsou pevně zafixovány gumové kroužky (palička) nebo textilní pásy. Základem rohože jsou Al profily šířky 27 mm, které jsou spojeny lankem a odděleny pryžovými mezikroužky - docíleno stáčení rohože pro lepší manipulaci při úklidu.
Barevné provedení:	kartáč-černá
Povrch rohože:	provedení gumový kroužek (palička) - používá se jako 1. čistící zóna pro odstranění hrubé nečistoty (kamínky, bahno...)
Uložení:	pod úroveň podlahy do připravených otvorů osazených rámem
Údržba:	při úklidu srolujte, nečistoty vymetěte nebo vyluxujte
Odolnost:	zatížení do 2,5 t
Osazení rohože:	osazovací box 1000x500x80mm polymerbetonový box s pozinkovanou hranou (L profil 25/20/2 mm) a s podpěrnými žebry uprostřed s odtokovým otvorem prům. 110 mm - napojení na drenáž (ve dně jsou připraveny označené otvory, které se prorazí)
Odvodnění:	odvodnění snížené části pod rohoží - drenážní trubka DN 110 délky 3,0 m (umístěno pod novým chodníkem)

Přesné umístění rohože před vchodovými dveřmi upřesnit dle skutečnosti na stavbě!!!

Označení Popis výrobku a schema výrobku

H1



Úprava stávajícího svislého vedení bleskosvodu na fasádě a vedení bleskosvodu po střeše objektu včetně jímacích tyčí :

- stávající držáky vodiče hromosvodu budou prodlouženy o šířku zateplení - kontaktní zateplovací systém tl. 160 mm na zdivu
- osazení nového vodiče
- uzemnění svodu bude posunuto o šířku zateplení
- střecha - osazení nových držáků vodičů hromosvodu (výměna střešní krytiny - ocel. trapézový plech - použít systémový prvek ze sortimentu střešní krytiny
- poškozené prvky systému bleskosvodu je nutno nahradit prvky novými

H2

Revizní zpráva hromosvodu
Funkčnost hromosvodu bude doložena revizní zprávou

Označení Popis výrobku a schema výrobku
Klempířské výrobky budou provedeny podle ustanovení ČSN 73 3610 Navrhování klempířských konstrukcí

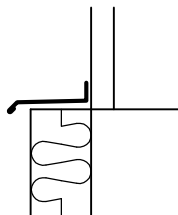
K1

Parapetní plech oken pro stěny s kontaktním zateplovacím systémem s tloušťkou tepelného izolantu 160 mm - nová plastová okna.

Šířka parapetního plechu - RŠ = 275 mm (upřesnit dle skutečného osazení okna v obvodové konstrukci a provedení zateplovacího systému)

Materiál = systémový parapet z ocel. pozink. plechu tl. 0,60 mm s povrchovou úpravou (žárově pozinkovaný (375g/m²), po pasivaci opatřený základním nátěrem a finální povrchovou vrstvou - HB polyester tl. 50 μm, barva tmavě hnědá (RAL 8017), okapníčka, boční zakončení - přiražené k fasádě - L profil, barva - barva tmavě hnědá (RAL 8017)

OBJEKT		RŠ=275MM	
ČÍSLO OKNA	DÉLKA (MM)	ks	bm
01	2100	19	39.90
02	1200	1	1.20
03	900	2	1.80
04	1750	1	1.75
05	1750	1	1.75
06	700	1	0.70
Celkem bm parapetu			47.10


K2

Podokapní žlab půlkulatý, jmenovitá velikost 333 (RŠ 333mm) - 90 m (dle ČSN EN 612)

- žlabový hák půlkulatý, celomasivní standardní, cca 100 ks
- čelo žlabu - 4 ks
- včetně žlabových spojek
- včetně lapače listů pro žlab, kotlík

Materiál - z ocel. pozink. plechu s povrchovou úpravou (žárově pozinkovaný (375g/m²), po pasivaci opatřený základním nátěrem a finální povrchovou vrstvou - HB polyester tl. 50 μm, barva tmavě hnědá (RAL 8017)

K3

Svislý svod kruhového průřezu, jmenovitá velikost 120 - 21 m (prům. 120 mm), (dle ČSN EN 612)

- objímky kruhového tvaru (osadit max. po 2m) - 12 ks
- jmenovitá velikost 120, objímky svodu pro šroubovací trn s chromátovaným šroubovacím trnem (délka 200mm)
- koleno lisované prům. 120 mm, 12 ks (úhel oblouku upřesnit dle potřeby)
- koleno výtokové lisované, prům. 120 mm - 6 ks

Materiál - z ocel. pozink. plechu s povrchovou úpravou (žárově pozinkovaný (375g/m²), po pasivaci opatřený základním nátěrem a finální povrchovou vrstvou - HB polyester tl. 50 μm, barva tmavě hnědá (RAL 8017)

K4

Žlabový kotlík závěsný půlkulatý, oválný tvar, svislý - 6 ks (dle ČSN EN 612), jmenovitá velikost 330/120

Materiál - z ocel. pozink. plechu s povrchovou úpravou (žárově pozinkovaný (375g/m²), po pasivaci opatřený základním nátěrem a finální povrchovou vrstvou - HB polyester tl. 50 μm, barva tmavě hnědá (RAL 8017)

Označení	Popis výrobku a schema výrobku Klempířské výrobky budou provedeny podle ustanovení ČSN 73 3610 Navrhování klempířských konstrukcí
----------	--

K5

Nová střešní krytina - hlavní střecha - 615,0 m²

Materiál - střešní ocelové trapézové plechy TR 40/182/0,88, výška profilu 40 mm, povrchová úprava - standardní, oboustranně PES 25 (polyesterový lak v nominální tloušťce 25 μ m, z vnější strany barva červená - RAL 3004, z vnitřní strany barva šedobílá - RAL 9002

Včetně všech systémových klempířských prvků - např. oplechování štítu, hřeben, okapní plech , oplechování prostupů střechou (komín, hlavice ZTI) apod.

Včetně osazení nových ventilačních hlavic kanalizace - 2 ks (systémový prvek kanalizačního potrubí nebo střešní krytiny)

K6

Nová střešní krytina - oplechování přistavěného pilíře EL - 2,0 m²

Materiál = systémový parapet z ocel. pozink. plechu tl. 0,60 mm s povrchovou úpravou (žárově pozinkovaný (375g/m²), po pasivaci opatřený základním nátěrem a finální povrchovou vrstvou - HB polyester tl. 50 μ m, barva tmavě hnědá (RAL 8017), okapnička, boční zakončení - přiražené k fasádě - L profil, barva - barva tmavě hnědá (RAL 8017)